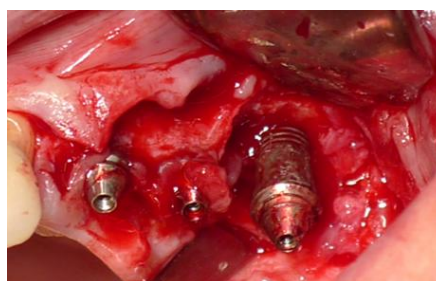
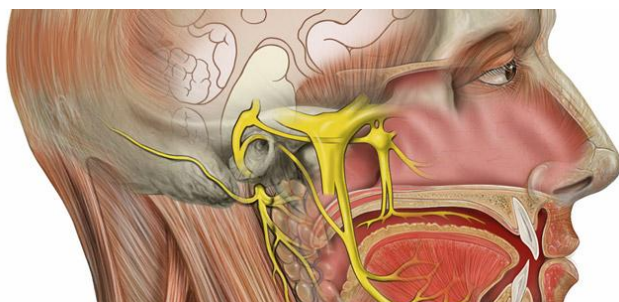


**II<sup>ed</sup> MÁSTER EN DOLOR OROFACIAL Y TRASTORNOS  
TEMPOROMANDIBULARES**

**MANEJO CLÍNICO DEL DOLOR NEUROPÁTICO  
OROFACIAL: Dolor neuropático orofacial en  
atención primaria. Dolor neuropático asociado a  
cirugía oral**

**XVIII CURSO COMPLEMENTARIO DE FORMACIÓN  
CONTINUADA DE POSTGRADO. Enero 2017**



**CURSO ACADÉMICO:** 2016-2017

**AREA:** Ciencias de la salud

**CRÉDITOS:** 2,4 créditos ECTS

**ORGANIZACIÓN:** Departamento Estomatología II. UFI 11/25

**COORDINADORES:** Laureano Ribacoba y Eduardo Ginestal

**IMPARTICIÓN**

**FECHAS DE IMPARTICIÓN:** 19-20 y 26-27 de enero del 2017

**LUGAR DE IMPARTICIÓN:** Departamento Estomatología II. Facultad Medicina y Odontología

## **CURSO FORMACIÓN CONTINUADA: MANEJO CLÍNICO DEL DOLOR NEUROPÁTICO OROFACIAL**

*El diagnóstico y tratamiento del dolor orofacial es bastante complejo y, en muchos casos, está asociado a enfermedades del sistema nervioso. Las alteraciones sensoriales orofaciales son bastante prevalentes y en menor grado, las asociadas a dolor de características neuropáticas. Por ello, es necesario que el personal sanitario de nivel primario adquiera conocimientos básicos sobre este tipo de patologías.*

*En los últimos años, debido al incremento de las intervenciones quirúrgicas orales, ha aumentado de forma considerable el número de consultas relacionadas con dolor postquirúrgico crónico, generalmente de origen neuropático. Por ello, resulta imprescindible para el cirujano oral conocer los cuadros de dolor neuropático orofacial y los factores de riesgo que puedan ayudar en su prevención.*

### **CONTACTO E INSCRIPCIÓN INFORMACIÓN GENERAL:**

**CURSO ACADÉMICO:** 2016-2017 **AREA:** Ciencias de la salud

**CRÉDITOS:** 2,4 créditos ECTS (\*) **PRECIO DE MATRÍCULA:** 240 euros

**DIRECCIÓN ACADÉMICA:** Eduardo Ginestal Gómez

**REQUISITOS** Licenciado/Grado en Odontología, Licenciado/Grado en Medicina y Grado en Fisioterapia

### **IMPARTICIÓN**

**FECHAS DE IMPARTICIÓN:** Del 19/1/2017 al 27/1/2017

**LUGAR DE IMPARTICIÓN:** Facultad de Medicina y Odontología y Clínica Odontológica

**CENTRO:** Facultad de Medicina y Odontología

**DEPARTAMENTO:** Estomatología II **DIRECCIÓN:** Barrio Sarriena, s/n. 48940 LEIOA

**TELÉFONO:** 94 601 29 17 **FAX:** 94601 35 99 **CORREO ELECTRÓNICO:** [cristina.garcia@ehu.es](mailto:cristina.garcia@ehu.es)

### **MATRÍCULA**

Ingreso del importe del curso en cuenta bancaria del Departamento Estomatología II:

Nº Cuenta Bancaria Ingreso BBK: 2095 0292 90 9113535348 Código swift (BIC) BASKES2BXXX Código IBAN ES62 2095 0292 9091 1353 5348

Dejando constancia de motivo del ingreso, Curso DN seguido de un espacio y después los apellidos del alumno en letra minúscula. Ej.: Curso DN martínezmartínez

Una vez realizada la matrícula enviar por e-mail en número de DNI para suscribir la póliza de seguro del alumnado, indicando también la Universidad en la que realizó sus estudios.

## **PROGRAMA Y PROFESORADO**

### **JUEVES 19 DE ENERO MAÑANA (4 horas)**

**9:00-9:15:** *Presentación del curso y distribución material docente. Prof. Ribacoba Bajo*

**9:15-10:45 Tema 1:** *Anatomía de los pares craneales y raíces cervicales. Distribución topográfica sensitiva de las ramas del trigémino. Centros de relevo de la información nociceptiva trigeminal. Prof. Pérez Samartín*

#### **10:45-11:15 Descanso**

**11:15-12:15 Tema 2:** *Neurobiología del dolor neuropático orofacial. Mecanismos lesionales en el dolor neuropático. Prof. Ribacoba Bajo*

**12:15-13:15 Tema 3:** *Terminología de uso habitual en dolor neuropático. Características clínicas y cuestionarios específicos para su detección. Clasificaciones de la IHS e IASP. Prof. Ginestal Gómez*

### **VIERNES 20 DE ENERO MAÑANA (4 ½ horas)**

**9:00-10:30 Tema 4:** *Neuralgias paroxísticas craneales: Neuralgia del trigémino, del glossofaríngeo, occipital, del laríngeo superior ... Descripción formas clínicas habituales de presentación con casos tipo. Prof. García Moncó*

**10:30-11:30 Tema 5:** *Neuralgias de origen central. Descripción formas clínicas habituales de presentación con casos tipo. Prof. García Moncó*

#### **11:30-12:00 Descanso**

**12:00-13:00 Tema 6:** *Enfermedades neurológicas con repercusión en la región orofacial: Esclerosis múltiple, esclerosis lateral amiotrófica.... Prof. García Moncó*

**13:00-14:00 Tema 7:** *Dolor asociado a herpes zoster. Síndromes dolorosos asociados a tumores. Neuropatía mentoniana. Prof. Ribacoba Bajo*

### **VIERNES 20 DE ENERO TARDE (4 ½ horas)**

**15:30-16:30 Tema 8:** *Neuropatías orofaciales traumáticas dolorosas. Dolor Facial idiopático persistente. Trastorno de dolor dentoalveolar persistente. Descripción formas clínicas habituales de presentación con casos tipo. Prof. Ginestal Gómez*

**16:30-17:30 Tema 9:** *Síndrome de boca ardiente. Descripción formas clínicas habituales de presentación. Prof. Ginestal Gómez*

#### **17:30-18:00 Descanso**

**18:00-19:00 Seminario 1:** *Historia clínica en el diagnóstico del dolor neuropático orofacial. Ejemplos de diagnóstico clínico. Explicar Kahoot. Prof. Ginestal Gómez*

**19:00-20:30 Seminario 2:** *Sesión clínica. Prof. Ribacoba Bajo, Prof. Ginestal Gómez, Prof. Alberdi Navarro, Prof. Prieto Elías*

### **JUEVES 26 DE ENERO TARDE (3 ½ horas)**

**16:00-17:00 Tema 11:** *Papel del sistema nervioso simpático en el dolor neuropático. Distrofia simpática refleja. Prof. Gómez Esteban*

**17:00-18:00 Seminario 2:** *Sesión clínica. Prof. Ribacoba Bajo, Prof. Ginestal Gómez, Prof. Alberdi Navarro, Prof<sup>a</sup>. Prieto Elías*

### **18:00-18:30 Descanso**

**18:30-19:15 Tema 12:** *Pruebas diagnósticas de utilidad en el dolor neuropático orofacial: Reflejos orofaciales, EMG, ENG, cálculo de umbrales sensoriales. Prof<sup>a</sup>. Martínez Zuloaga*

**19:15-20:00 Tema 13:** *Pruebas diagnósticas de utilidad en el dolor neuropático orofacial: Técnicas de diagnóstico mediante imagen. Prof. Gainza Jauregui*

### **VIERNES 27 DE ENERO MAÑANA: (4 horas)**

**9:00-9:30 Tema 14 (Introducción exploración neurológica):** *Referencias básicas a la exploración y su utilidad en el diagnóstico. Ejemplos básicos de casos clínicos. Prof. Ribacoba Bajo*

**9:30-11:00 Práctica 1:** *Exploración neurológica básica. Exploración sensorial orofacial. Pruebas fisiológicas relacionadas con el dolor. Prof. Ribacoba Bajo, Prof<sup>a</sup>. Prieto Elías*

### **11:00-11:30 Descanso**

**11:30-13:30 Práctica 2:** *Utilidad de los tests de cuantificación sensitiva en la evaluación del dolor neuropático. Prof<sup>a</sup>. Barrenetxea Zorrilla*

### **VIERNES 27 DE ENERO TARDE: (3 ½ horas)**

**15:30-17:00 Tema 15:** *Tratamiento farmacológico del dolor neuropático. Prof. Meana Martínez*

### **17:00-17:30 Descanso**

**17:30-18:30 Tema 16:** *Otras alternativas terapéuticas en el dolor neuropático. Prof. Torre Mollinedo*

**18:00-19:00 Tema 10:** *Dolor neuropático secundario. Signos y síntomas de alerta ante un dolor neuropático. Prof<sup>a</sup>. Franco Gay*

## **PROFESORADO**

**Alberdi Navarro, Javier.** Ldo. en Odontología. Máster en Patología Oral. Práctica privada

**Barrenetxea Zorrilla, Teresa.** Departamento de Neurociencias UPV/EHU

**Franco Gay, M<sup>a</sup> Luisa.** Especialista en Anestesia y Reanimación. Adjunta en la Unidad de Dolor del Hospital Universitario de Cruces

**Gainza Jauregui, Estepan.** Jefe del Servicio de Radiología del Hospital de Urduliz

**García Moncó, Juan Carlos.** Jefe del Servicio de Neurología del Hospital de Galdakao-Usansolo

**Ginestal Gómez, Eduardo** Prof. Titular Departamento Estomatología II-UPV/EHU, Responsable Unidad de Dolor Orofacial y Trastornos Temporomandibulares, Clínica Odontológica-UPV/EHU

**Gómez Esteban, Juan Carlos.** Prof. Titular Departamento Neurociencias-UPV/EHU. Adjunto Servicio Neurología Hospital Universitario de Cruces

**Martínez Zuloaga, Ana.** Adjunta en el Servicio de Neurofisiología del Hospital Universitario de Cruces

**Meana Martínez, Javier.** Catedrático Departamento Farmacología-UPV/EHU

**Municio Martín, José Antonio.** Prof. Asociado Departamento Dermatología, Oftalmología y ORL-UPV/EHU. Jefe Servicio ORL Hospital Universitario de Cruces

**Pérez Samartín, Alberto.** Prof. Titular Departamento Neurociencias-UPV/EHU

**Prieto Elías, María.** Lda. en Odontología. Máster en Patología Oral. Práctica privada

**Ribacoba Bajo, Laureano.** Jefe Servicio Medicina Interna y Urgencias Hospital Quirón Bizkaia

**Torre Mollinedo, Fernando.** Especialista en Anestesia y Reanimación. Jefe de la Unidad de Dolor del Hospital Quirón Bizkaia